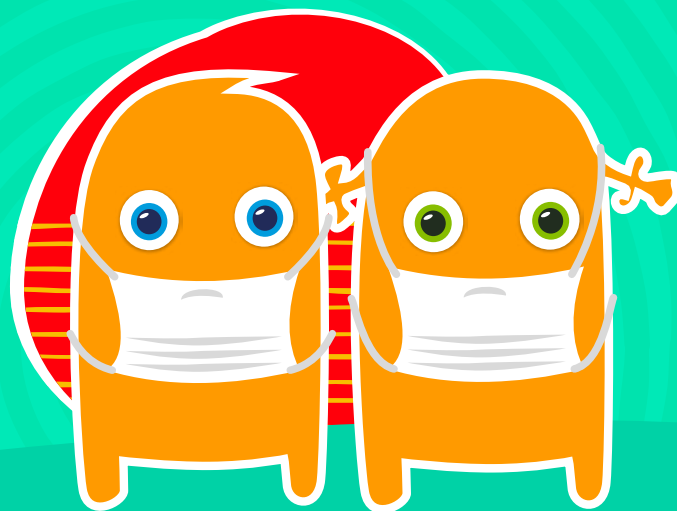


# ESCOLA D'ESTIU MELIANA 2021



## 2 QUINZENES

1a DEL 5 AL 16 DE JULIOL  
2a DEL 19 AL 30 DE JULIOL

*Jugar no és perdre el temps. El joc té un valor extraordinari a nivell educatiu en el desenvolupament i la maduració de les persones. És una necessitat bàsica per a trobar amistats, per a impartir valors i, sobretot, és una experiència lúdica en la qual es troba el plaer pel simple fet del joc pel joc.*

*Enguany, en l'Escola d'Estiu i l'Estiu Urbà recuperarem l'espai del joc en totes les seues vessants; joc simbòlic, joc de regles, joc de construcció. Però amb distància, mascareta i totes les mesures de prevenció que siguin necessàries per a evitar contagis per la COVID-19.*

*Volem que les persones participants es divertisquen, es relacionen, s'emocionen, imaginem, descobrisquen el seus talents i aprenguen valors.*

*Per raons de seguretat de les persones participants, les activitats de piscina i de jocs esportius es voran reduïdes i, sobretot, adaptades a les actuals circumstàncies, però sí que estaran presents en la programació d'activitats.*

*L'Escola d'Estiu i l'Estiu Urbà es farà adaptada a les mesures de prevenció de contagis per la COVID-19 i es realitzarà si les condicions sanitàries ho permeten.*

## MATRÍCULES DEL 31 DE MAIG AL 4 DE JUNY

### CONDICIONS PER A PARTICIPAR

**PODEN PARTICIPAR EN L'ACTIVITAT ELS MENORS QUE HAGEN CURSAT EL 2020-2021: DE PRIMER A TERCER CURS DE SEGON CICLE D'INFANTIL (3,4 I 5 ANYS), ELS CURSOS DE PRIMER A SISÉ DE PRIMÀRIA I, PER A L'ESTIU URBÀ, PRIMER I SEGON DE L'ESO.**

**LA MATRÍCULA ES PODRÀ TRAMITAR PER SEU ELECTRÒNICA DE L'AJUNTAMENT DE MELIANA I DE FORMA PRESENCIAL AMB CITA PRÈVIA. LA CITA PRÈVIA ES PODRÀ FER A PARTIR DEL DIA 25 DE MAIG TELEFONANT AL 961496070.**

**NO S'ADMETRAN PETICIONS FORA DE TERMINI.**

**NO S'ADMETRAN PETICIONS QUE NO ESTIGUEN DEGUDAMENT EMPLENADES, SIGNADES I QUE NO ANNEXEN TOTA LA DOCUMENTACIÓ REQUERIDA.**



**IMC CULTURA**  
Ajuntament de Meliana

## DOCUMENTACIÓ:

Per a formalitzar la matrícula, cal presentar els següents documents degudament emplenats i signats per la mare, pare o tutor legal.

- 1) Sol·licitud general, emplenada i signada
- 2) Full de sol·licitud de plaça, emplenat i signat
- 3) Còpia SIP del participant
- 4) Fotografia tamany carnet de la persona participant (al full de matrícula o en document adjunt)
- 5) Còpia del primer full de la llibreta o del compte electrònic amb dades bancàries: titular, DNI i IBAN
- 6) Còpia del DNI de la persona titular del compte bancari
- 7) Ordre de domiciliació de càrrec directe SEPA
- 8) Declaració responsable emplenada i signada



**TOTA LA DOCUMENTACIÓ I LA NORMATIVA NECESSÀRIA PER A FORMALITZAR LA MATRÍCULA LA PODEU DESCARREGAR A [WWW.IMCMELIANA.COM](http://WWW.IMCMELIANA.COM)**

### PREUS:

Matrícula per quinzena

45 € per participant

75 € dos germans

90 € tres germans

Menjador per setmana 25€

(Preu per setmana completa, de dilluns a divendres, per participant)

Matinera per quinzena 15€

### ACTIVITATS

Tallers

Arquitectures

Jocs populars

Jocs esportius

Piscina

### HORARIS

9.30 a 10.00 h ---- Entrada gradual

10.00 a 13.00 h --- Activitats

13.00 a 13.30 h ---- Eixida gradual

14.30 a 15.00 h --- Eixida del menjador

### LLOC:

CEIP EL CRIST DE MELIANA I  
POLIESPORTIU MUNICIPAL

**EL PAGAMENT ES REALITZARÀ PER CÀRREC BANCARI AL NÚMERO DE COMPTE FACILITAT EN LA PETICIÓ.  
EL COBRAMENT ES FARÀ EFECTIU PER L'ORGANITZACIÓ A PARTIR DEL 20 DE JUNY DE 2021.**

**OFERTA DE PLACES:** Quant a les ràtios i l'aforament, l'oferta s'adaptarà a la normativa vigent en el moment de la matrícula.

### CAS DE SUPERAR LES PLACES DISPONIBLES, S'APLICARAN ELS SEGÜENTS CRITERIS D'ADMISSIÓ:

1) Unitat familiar o progenitor/a custodi empadronats a Meliana (incloent-hi el candidat)

En primer lloc, tindran preferència les sol·licituds de plaça la unitat familiar o el progenitor custodi de les quals tinguen l'empadronament a Meliana.

2) Germans i/o germanes que tinguen plaça confirmada en l'Escola Estiu.

Cas que aplicat el criteri 1) de preferència continuen existint places no adjudicades definitivament, tindrà preferència qui tinga germans i/o germanes amb plaça ja confirmada.

3) Domicili laboral del pare, mare o tutor/a legal a Meliana.

Si aplicats els criteris 1) i 2) de preferència continuen existint places no adjudicades definitivament, tindran preferència les persones sol·licitants de plaça, el pare, la mare o el tutor o la tutora legal dels quals tinguen el seu domicili laboral a Meliana. Si fora necessari, es demanarà la documentació que acredite els criteris anteriors.

Les situacions d'empat es dirimiran pel número de registre d'entrada de presentació de la matrícula, tenint preferència qui primer va presentar en el registre la seua sol·licitud.

**LES CONSULTES SOLS S'ATENDRAN TELEFÒNICAMENT AL 961 496 070 DE 9.00 A 14.00 H DE DILLUNS A DIVENDRES I TELEMÀTICAMENT A [ESCOLAESTIU@IMCMELIANA.COM](mailto:ESCOLAESTIU@IMCMELIANA.COM)**